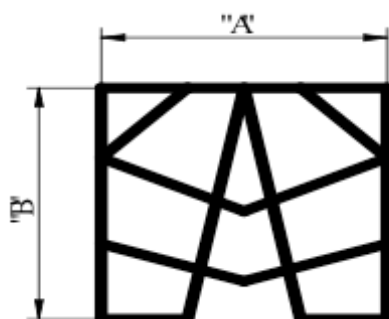


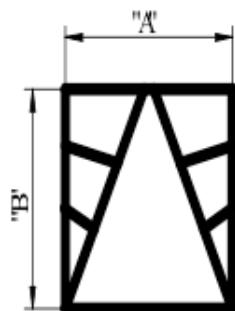
CATÁLOGO JUNTAS DE DILATACIÓN

Serie
JCL WA



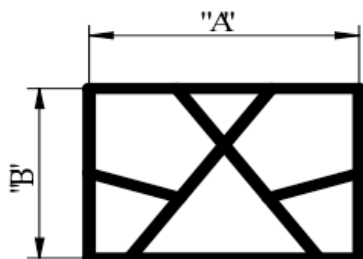
REFERENCIA	TAMAÑO EN mm	RANGO DE INSTALACIÓN	TRAMO MÁXIMO
JCL 1625	40*40	De 22 a 30 mm	3 a 10 mm
JCL WA-175	44*51	De 25 a 35 mm	3 a 6 mm
JCL WA-200	51*51	De 32 a 42 mm	3 a 6 mm
JCL WA-250	64*70	De 40 a 52 mm	3 a 6 mm
JCL WA-300	86*76	De 45 a 65 mm	3 mm
JCL WA-350	90*90	De 65 a 75 mm	3 mm
JCL WA-450	114*114	De 75 a 95 mm	3 mm
JCL WA-500	127*127	De 85 a 115 mm	3 mm

Serie
JCL WB



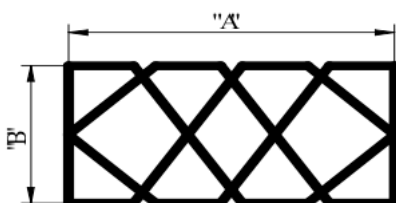
REFERENCIA	TAMAÑO EN mm	RANGO DE INSTALACIÓN	TRAMO MÁXIMO
JCL WB-1	11*13	De 6 a 9 mm	10 a 100 mm
JCL WB-5-A	25*25 con aletas	De 13 a 18 mm	10 a 100 mm
JCL WB-5	25*25 con aletas	De 13 a 18 mm	10 a 100 mm
JCL-400	105*105	De 88 a 90 mm	2,5 m
JCL-450	115*115	De 90 a 100 mm	2,5 m

**Serie
JCL WC**



REFERENCIA	TAMAÑO EN mm	RANGO DE INSTALACIÓN	TRAMO MÁXIMO
JCL WC-1	32*25	De 16 a 23 mm	10 a 50 m
JCL WC-3	43*25	DE 20 a 32 mm	10 a 50 m

**Serie
JCL MF**

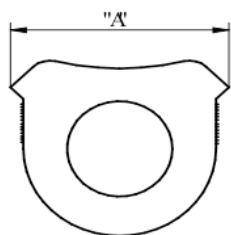


REFERENCIA	TAMAÑO EN mm	RANGO DE INSTALACIÓN	TRAMO MÁXIMO
JCL MF-250	64*33	De 40 a 50 mm	6 a 25 m
JCL MF-275	86*42	De 60 a 75 mm	3 a 6 m
JCL MF-300	104*50	De 75 a 90 mm	3 m
JCL MF-450	150*50	De 100 a 130 mm	3 m
JCL MF-500	150*50	De 80 a 120 mm	3 m

**Serie
JCL W
CON ALETA**

REFERENCIA	TAMAÑO EN mm	RANGO DE INSTALACIÓN	TRAMO MÁXIMO
JCL WB 5A	25*25	De 13 a 18 mm	10 a 50 m
JCL WC 3 A	43*25	De 20 a 32 mm	10 a 50 m
JCL WB- 6 A	35*30	De 20 a 30 mm	10 a 50 m
JCL WA-175 A	44*51	De 25 a 35 mm	1 a 6 m
JCL WA 250 A	64*70	De 40 a 52 mm	1 a 3 m
JCL WA-300A	86*76	De 45 a 65 mm	3 m

**Serie
JCL IV
NEOPRENO
ESPUMA**



REFERENCIA	TAMAÑO EN mm	RANGO DE INSTALACIÓN	TRAMO MÁXIMO
JCL IV 100	25 mm	De 15 a 20 mm	10 a 50 m
JCL IV 150	40 mm	De 25 a 35 mm	10 a 50 m
JCL IV 200	50 mm	De 30 a 45 mm	10 a 25 m

MODELO	PARTE	COMPRESIÓN	EXPANSIÓN	INSTALACIÓN	MOVIMIENTO TOTAL
IV100	1000"	450" 11.4 mm	1.250" 31,8 mm	800" 20,3 mm	800" 20,3 mm
IV150	1500"	675" 17,2 mm	1.875" 47,6 mm	1.200" 30,5 mm	1.200" 30,5 mm
IV200	2000"	900" 22,9 mm	2.500" 63,5 mm	1.600" 40,6 mm	1.600" 40,6 mm

PROPIEDADES FÍSICAS	MÉTODO	REQUISITOS
Resistencia a la tracción	D412	0.86 Mpa (125 psi), min
Elongación de ruptura	D412	200% min
Resistencia a compresión, deflexión	D1056	(0,03 - 0,06 Mpa (5-9 psi)
Dureza, Shore "00"	D2240	35-65
Absorción de agua, por peso	D1056	
Densidad	D1056	190-400 kg/m ³ (12-25 lb/ft ³)
Deformación remanente	D1056	15 - 25% promedio